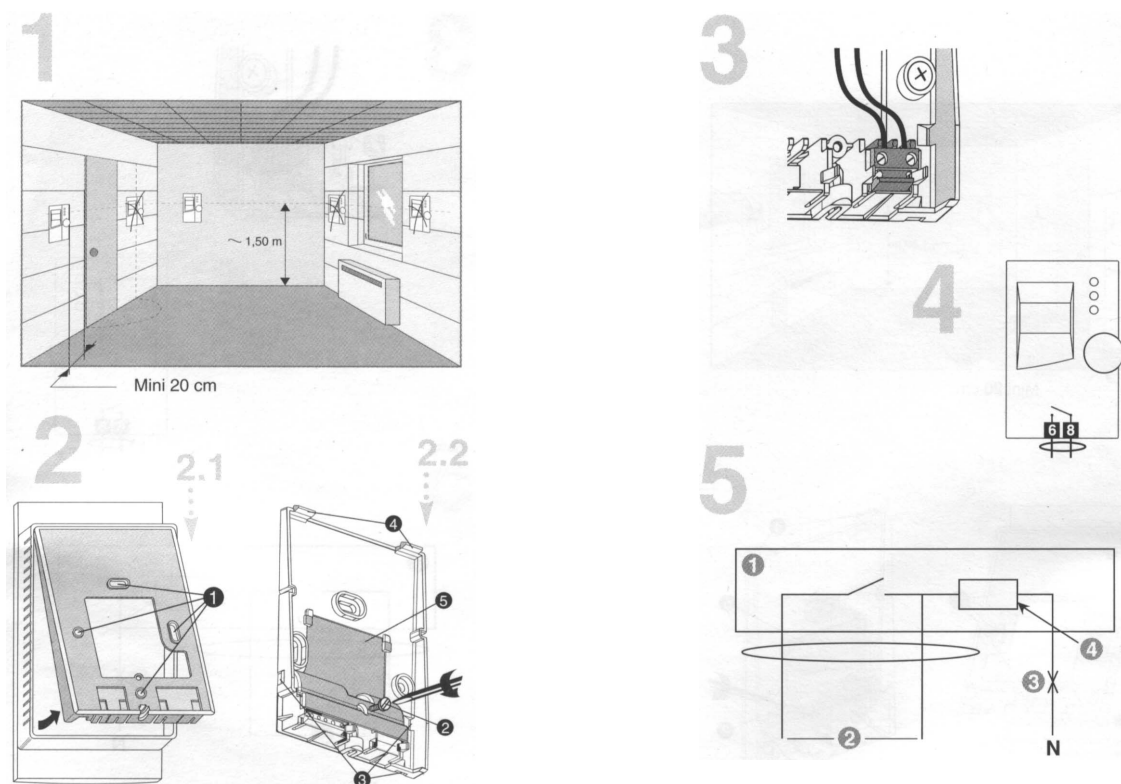


Weekly

Термостат для регулирования температуры в помещении с программированием на неделю



1) Характеристики

- Питание от 3 щелочных батареек 1,5 В типа LR03 или AAA (автономная работа более 1 года)
- Изоляция класса II
- Выход на контакт 1Т, 1А, 230В
- Индикатор разряженных батареек
- Переключатель режимов работы (7 положений)
- Выбор из 3 постоянных температур: Защита от замерзания, Экономный режим, Комфортная температура и 1 программа с возможностью внесения изменений для каждого дня
- 3 базовые температуры можно изменять:
 - от 5°C до 30°C - Экономичного режима и Комфортной температуры
 - от 5°C до 15°C - режим Защиты от замерзания
- Изодромное регулирование (категория В) базовое время: 15 минут
- Режим ожидания
- Цифровой дисплей
- Корпус: 128 x 85 x 31 мм
- Крепление на стену
- Степень защиты: IP 30

2) Установка

2.1 Выбор места

Термостат необходимо установить правильно. Рекомендуемая высота – 1,5 метра, в доступном месте, защищенном от источников тепла (дымоход, дымовая труба, солнечные лучи) и от потоков воздуха (окна, двери). (смотри Рис. 1)

2.2 Крепление

Чтобы установить термостат на стену, необходимо снять его с подставки, как показано на рисунке. Подставка, отделенная от корпуса, крепится на стене с помощью винтов/дюбелей или на встроенную электрическую коробку (расстояние между центрами – 60 мм) с помощью отверстий, обозначенных цифрами ❶. (смотри Рис. 2.1)

Для этого:

Отвинтите винт ②, чтобы снять крышку ③, закрывающую клеммы. (Смотри Рис. 2.2)

Разделительные перегородки ③, которые можно выломать, предназначены для того, чтобы пропустить в образовавшиеся отверстия электрический провод, если в этом возникнет необходимость.

2.3 Подключение

- Присоедините провода (смотри Главу 3). **Смотри Рис. 3**
- Установите на место крышку, закрывающую клеммы, и закрепите ее винтом ②. (Смотри рис. 2.2).

После этого установите термостат на подставку, сначала надо вставить защелки ④, а затем надавить на термостат, пока он не защелкнется на подставке.

3) Подключение

Для ясности, приведены схемы, которых необходимо придерживаться в общих чертах. На них не указаны устройства защиты и дополнительные устройства, которые необходимо устанавливать в соответствии с правилами безопасности.

- Необходимо соблюдать стандарт UTE C15-100 и стандартные правила подключения.
- Подключенные или находящиеся рядом приборы не должны создавать слишком сильных помех (директивы СЕЕ 89/336).

3.1 Система с одним термостатом для регулирования температуры в помещении

3.1.1 Замена уже установленного термостата

- 1) Отключите электропитание и снимите термостат.
- 2) Отсоедините термостат.

Если старый термостат был установлен неправильно, подведите электропровода до нужного положения (параграф 2.1, страница 1).

3.1.2 У старого термостата 2 провода

Присоедините 2 провода к клеммам 6 и 8 нового термостата. (смотри Рис. 4)

3.1.3 У старого термостата 3 провода

Случай 1: у старого термостата имеется ТЭН, включающийся с опережением.

Уберите соответствующий провод и присоедините 2 оставшихся провода к клеммам 6 и 8 нового термостата.

- ① Термостат
- ② К котлу (2 провода термостата)
- ③ Провод, который необходимо удалить (Смотри Рис. 5)
- ④ ТЭН с опережающим включением

Случай 2: старый термостат заземлен (желто/зеленый провод). Уберите соответствующий провод.

3.2 Подключение к котлу

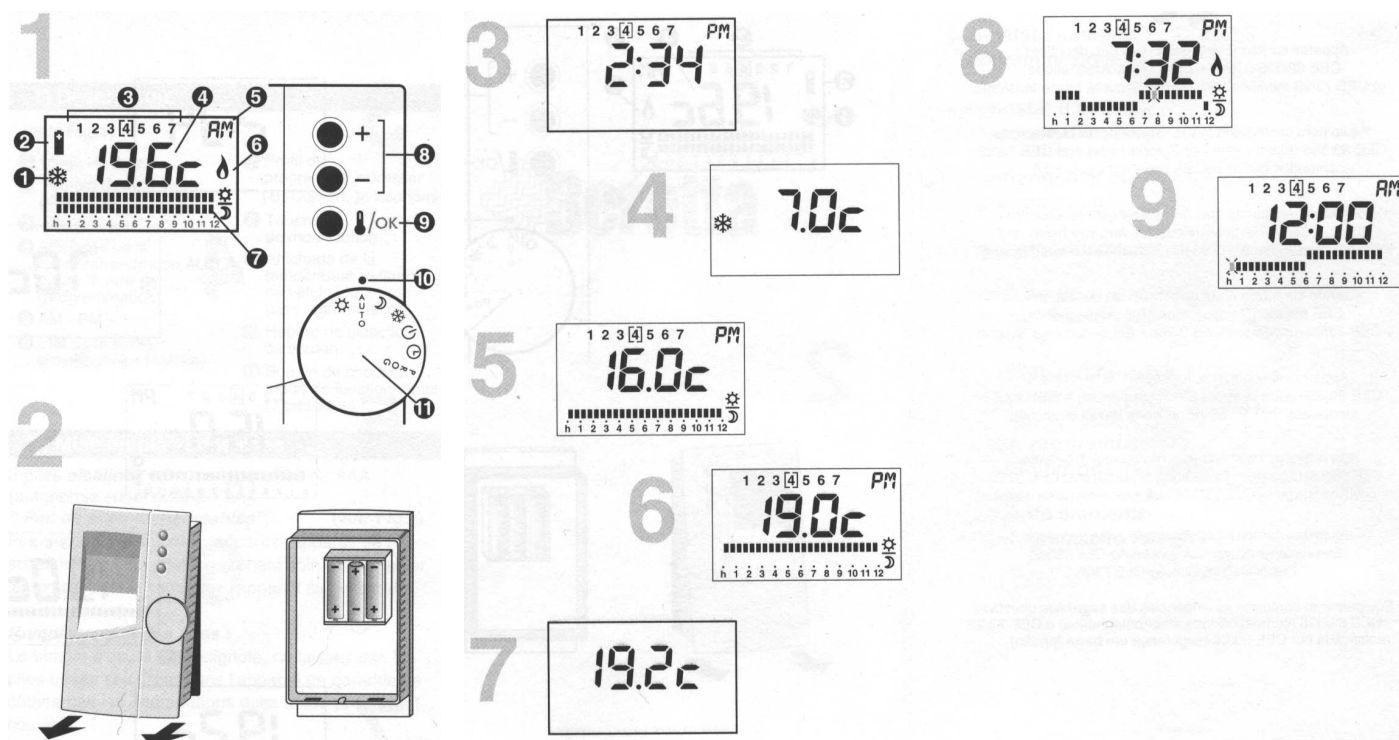
а) Уберите шунт, который соединяет две клеммы входа термостата. Если котел имеет вход для таймера, не перепутайте его со входом термостата.

б) Соедините клеммы 6 и 8 вашего прибора с двумя клеммами входа термостата котла.

ЗАМЕЧАНИЕ: в любом случае необходимо придерживаться инструкций, приведенных в руководстве на ваш котел.

Weekly

Термостат для регулирования температуры в помещении с программированием на неделю



1) Описание

(смотри рисунок 1)

- 1) режим ЗАЩИТЫ ОТ ЗАМЕРЗАНИЯ
- 2) индикатор степени разряда батареек
- 3) текущий день недели
- 4) отображение измеренной температуры (в АВТОМАТИЧЕСКОМ режиме) или времени (в режиме программирования)
- 5) AM – время до полудня, PM – время после полудня
- 6) Состояние выхода системы отопления (🔥 = Запрос)
- 7) Программирование на день (⚙️: Комфортная температура; 🌙: Экономная работа)
- 8) Кнопки для внесения изменений
- 9) Кнопка для отображения измеренной температуры или для подтверждения введенной программы (в режиме программирования)
- 10) Точка установки для переключателя режимов работы
- 11) Переключатель режимов работы (7 положений)


2) Установка батареек

3 щелочные батарейки 1,5 В, типа LR03 или AAA (автономная работа более 1 года).
«Не используйте перезаряжаемые батарейки»

(смотри Рис. 2)

Чтобы вставить батарейки, снимите термостат с подставки, вставьте батарейки, соблюдая полярность, и установите прибор обратно на подставку.

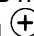

Замена батареек:


После того как загорелся индикатор «разряженные батарейки» , не оставляйте в термостате разряженные батарейки в течение длительного периода времени (гарантия не распространяется на неисправности, вызванные протекшими батарейками).

В вашем распоряжении есть 1 минута, чтобы вставить новые батарейки и не потерять при этом записанную программу.

3) Установка времени

Установите переключатель режимов работы в положение .

Регулировка времени производится кнопками  и .

Выбор текущего дня недели осуществляется кнопкой /ОК.


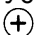
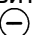
Однократное нажатие: Продвижение с шагом 1 минута.

Нажатие и удержание: Быстрое продвижение (смотри Рис. 3)

4) Регулировка температуры



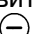
4.1 Регулирование температуры включения режима ЗАЩИТЫ ОТ ЗАМЕРЗАНИЯ

При первоначальном включении: температура включения режима Защиты от замерзания = 7°C.

- 1) Установите переключатель в положение  (смотри Рис. 4)
- 2)  или  Выбор температуры (от 5 до 15°C)



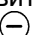
4.2 Регулирование температуры включения режима Экономия

При первоначальном включении: температура включения режима Экономия = 16°C.

- 1) Установите переключатель в положение  (смотри Рис. 5)
- 2)  или  Выбор температуры (от 5 до 30°C)

4.3 Регулирование температуры включения режима Комфорт

При первоначальном включении: температура включения режима Комфорт = 19°C.

- 1) Установите переключатель в положение  (смотри Рис. 6)
- 2)  или  Выбор температуры (от 5 до 30°C)

4.4 Отображение температуры

Нажмите кнопку /ОК (смотри Рис. 7)

В режиме AUTO отображается заданная температура.

В режимах , ,  отображается замеренная температура.

5) Задайте вашу программу на неделю

В вашем распоряжении имеются 4 стандартные программы. Вы можете выбрать одну из них с помощью ручки переключателя.



Постоянный режим Защиты от замерзания
(регулируется от 5 до 15°C)

(смотри Рис. 4)

Постоянный режим Экономичной работы
(регулируется от 5 до 30°C)

(смотри Рис. 5)

Постоянный режим Комфортной температуры
(регулируется от 5 до 30°C)

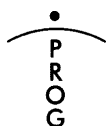
(смотри Рис. 6)



Режим АВТОМАТИЧЕСКОЙ работы.
Эту программу можно изменять

(смотри Рис. 8)

Измените и запомните программу



1) Установите переключатель в положение PROG
На дисплее отобразится 12.00 AM (0.00 h). Отображается программа, соответствующая первому дню недели. Мигает первая полоска времени.

(смотри Рис. 9)

- 2) нажмите кнопку \oplus , чтобы изменить на 30 минут время работы в режиме Комфортной температуры или кнопку \ominus , чтобы изменить на 30 минут время работы в режиме Экономии (будет отображаться следующий отрезок времени).

Повторите данную операцию для каждого интервала времени (с 12.00 AM - до полудня) до 11.59 PM – после полудня)

- 3) обязательно нажмите кнопку $\text{🔆}/\text{OK}$, чтобы подтвердить сделанные изменения и перейти к следующему дню.

Для каждого дня недели повторите операции 2) и 3).

- 4) после завершения программирования установите переключатель в положение AUTO.

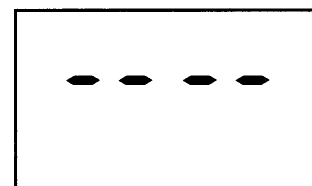
Замечание: в режиме AUTO отображается измеренная температура.

6) Остановка системы отопления / Режим ожидания (Standby)

Режим ожидания служит для отключения хронотермостата.

Установите переключатель в положение 🔌 .

На дисплее термостат отобразятся четыре горизонтальные черточки.



7) У вас проблемы ?

| Тип неполадки | Определение причины / Устранение |
|---|--|
| Появился символ $\text{🔌}+$ | <ul style="list-style-type: none">Батарейки разряжены Замените батарейки (смотри страницу 1) |
| На дисплее ничего не появляется. | <ul style="list-style-type: none">Отсутствует электропитание Замените батарейки или проверьте их полярность (направление) |
| Температура в комнате не достигает заданного значения, установленного на батарее. | Убедитесь в том, что значение, установленное на приборе превышает (на 2 или 3°C) значение, установленное на батарее (смотри страницу 2). |
| Весь дисплей мигает. | Термостат только что был включен. Проверьте и при необходимости отрегулируйте время и температуру, в противном случае нажмите какую-нибудь кнопку. |