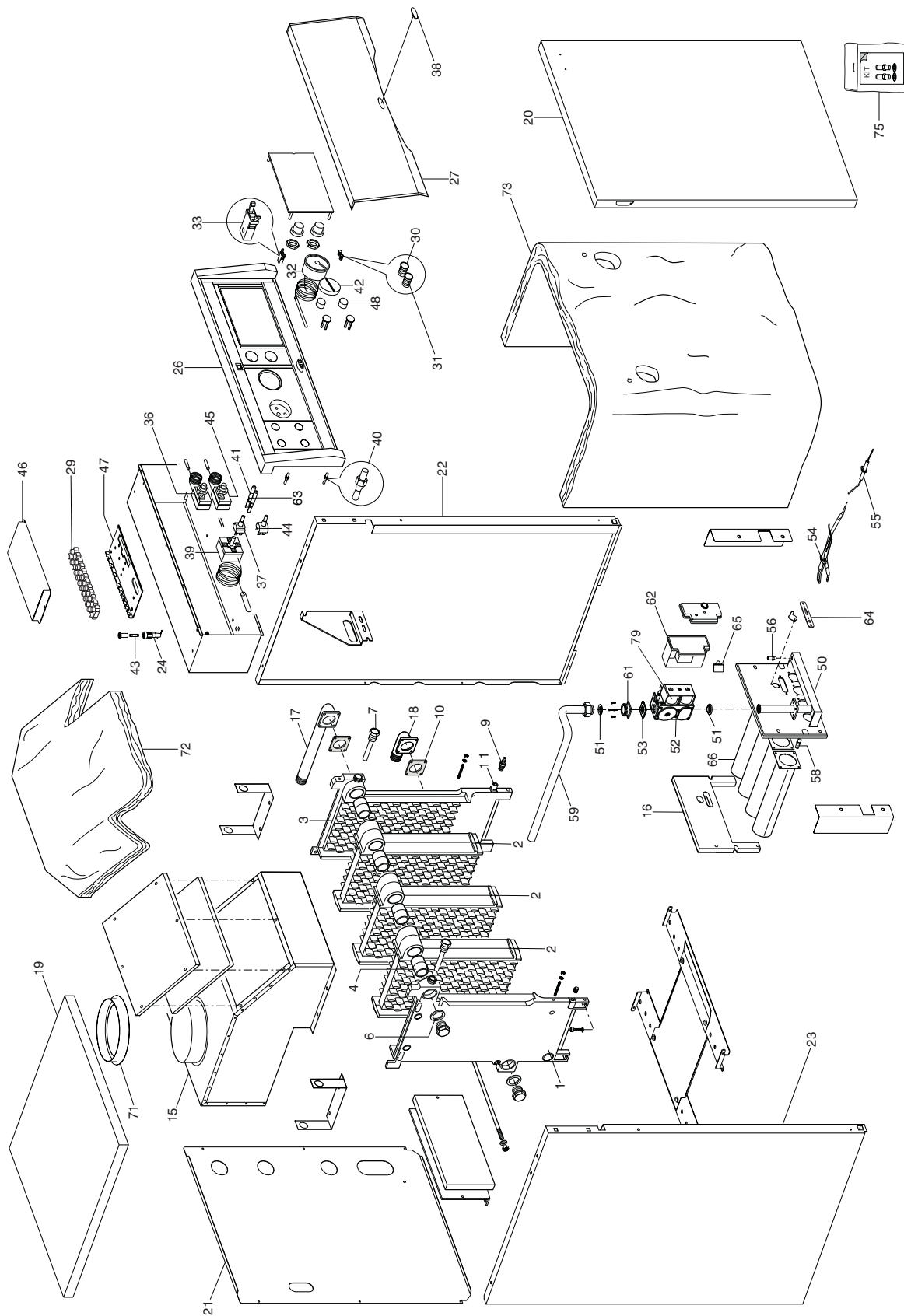


# Novella 31-45 RAI



# Novella 31 – 45 RAI

№	НАИМЕНОВАНИЕ	31 RAI	38 RAI	45 RAI
1	Секция чугунная левая	KF00	KF00	KF00
2	Секция чугунная средняя	KF01	KF01	KF01
3	Секция чугунная правая	KF02	KF02	KF02
4	Биконус 1"½	K186	K186	K186
6	Прокладка	K857	K857	K857
7	Гильзы для датчиков	KD30	KD30	KD30
9	Сливной кран	K003	K003	K003
10	Прокладка	K288	K288	K288
11	Удлинитель	KG47	KG47	KG47
15	Короб уходящих газов	KF28	KG96	KF29
16	Защита горелки	KF14	KG99	KF15
17	Патрубок выхода котла	KG48	KG49	KG49
18	Патрубок входа котла	KG50	KG51	KG51
19	Верхняя панель котла	KF54	KF55	KF55
20	Передняя панель котла	KF56	KF57	KF57
21	Задняя панель котла	KF53	R102244	R102244
22	Правая панель котла	KF58	KF58	KF58
23	Левая панель котла	KF59	KF59	KF59
24	Гильза предохранителя	KF37	KF37	KF37
26	Панель управления	KG21	KG42	KG42
27	Панель пульта	KG33	KG33	KG33
29	Комплект электропроводки	KG19	KG19	KG19
30	Стекло красное	KG06	KG06	KG06
31	Стекло зеленое	KG08	KG08	KG08
32	Термометр	KG11	KG11	KG11
33	Замок	R1864	R1864	R1864
36	Термостат максимальной температуры	KG05	KG05	KG05
37	Выключатель	K036	K036	K036
38	Логотип BERETTA	KD98	KD98	KD98
39	Регулирующий термостат	K029	K029	K029
40	Защелка	R102291	R102291	R102291
41	Лампочка	K175	K175	K175
42	Ручка	KG17	KG17	KG17
43	Предохранитель	KE86	KE86	KE86
44	Выключатель "TEST"	KF34	KF34	KF34
45	Термостат уходящих газов	K126	K126	K126
46	Крышка	KE83	KE83	KE83
47	Печатная плата	KE84	KE84	KE84
48	Кнопка белая	KG15	KG15	KG15
50	Коллектор горелки	KG83	KG97	KG84
51	Прокладка	K287	K287	K287
52	Газовая арматура	R7625	R7625	R7625
53	Прокладка	KB55	KB55	KB55
54	Электрод розжига изолированный	KF97	KF97	KF97
55	Электрод контроля пламени	KC19	KC19	KC19
56	Штуцер	K505	K505	K505
58	Форсунка Ø 2,40	KG86	KG86	KG86
59	Газовый патрубок	KG81	KG81	KG81
61	Фланец	KC59	KC59	KC59
62	Блок контроля ионизации	KC23	KC23	KC23
63	Лампочка	K267	K267	K267
64	Кронштейн крепления электродов	KG85	KG85	KG85
65	Штекер	KC24	KC24	KC24
66	Трубка горелки	KG91	KG91	KG91
71	Фланец дымохода	KF30	KF30	KF30
72	Теплоизоляция корпуса уходящих газов	KF17	KG98	KF18
73	Теплоизоляция тела котла	KF20	KH04	KF21
75	Комплект перевода на сжиженный газ	KH62	KH63	KH75
79	Отсекатель газовой арматуры	R0750	R0750	R0750